

23

JUNHO 2026

BOLETIM INFORMATIVO

DUECEIRA

ASSOCIAÇÃO DE DESENVOLVIMENTO DO CEIRA E DUEÇA



DESTAQUE

DLBC RURAL DUECEIRA 2030

ÍNDICE

0

1. DLBC RURAL DUECEIRA 2030

- CONCURSO D.1111 - PEQUENOS INVESTIMENTOS NA EXPLORAÇÃO AGRÍCOLA
- CONCURSO D.1112 - PEQUENOS INVESTIMENTOS NA BIOECONOMIA E ECONOMIA CIRCULAR

2. TERRAS DA CHANFANA

- TURISMO AUTÊNTICO
- EMBAIXADORES DAS TERRAS DA CHANFANA
- ROTEIRO SENTIDO

3. CABAZ PROVE TERRAS DA CHANFANA

4. ESTRUTURA INTERMUNICIPAL DE APOIO À VÍTIMA DE VIOLÊNCIA DOMÉSTICA '6 EM REDE'

5. ACTIVIDADES DOS ASSOCIADOS



A DUECEIRA é uma associação privada, sem fins lucrativos de utilidade pública, fundada em 1994, com um quadro associativo de 67 associados, entre organizações das mais representativas do tecido económico-social local e regional.

Apresenta-se com uma actuação de 32 anos sob a égide do Desenvolvimento Local, tendo como Missão: a melhoria da qualidade de vida das populações através da construção de uma imagem positiva e atractiva do seu mundo rural, com recurso à originalidade do território como factor de afirmação e fortalecimento da autoestima das comunidades locais, visando a sua valorização e fixação e, ainda, a atracção de novos residentes.

- DUECEIRA- ASSOCIAÇÃO DE DESENVOLVIMENTO DO CEIRA E DUEÇA
- TERRITÓRIO DE INTERVENÇÃO: LOUSÃ, MIRANDA DO CORVO, PENELA E VILA NOVA DE POIARES (NA ÁREA DO APOIO A VVD, AINDA: PAMPILHOSA DA SERRA E PENACOVA)

MAIS INFORMAÇÃO E CONTACTOS

DUECEIRA- ASSOCIAÇÃO DE
DESENVOLVIMENTO DO CEIRA E DUEÇA
RUA GENERAL HUMBERTO DELGADO, 21 - 3200-242 LOUSÃ
WWW.DUECEIRA.PT
TELEFONE: 239 99 52 68

ATENÇÃO: NOVO ENDEREÇO ELECTRÓNICO >>>>>> E-MAIL: DUECEIRA@DUECEIRA.PT

DLBC Rural DUECEIRA2030

1

Na sequência da acreditação da DUECEIRA na qualidade de GAL- Grupo de Acção Local - entidade gestora de fundos públicos -, no âmbito do PEPAC2027-Continente (Plano Estratégico da Política Agrícola Comum), vão ser aplicadas no território verbas provenientes da União Europeia e Orçamento de Estado (FEADER) que ascendem a um montante superior a €2000.000,00.

A aplicação destes montantes será essencialmente através de 3 vertentes de actuação:

1. Animação Territorial
2. Cooperação nacional e transnacional; e
3. através de concursos dedicados aos concelhos de Lousã, Miranda do Corvo e Vila Nova de Poiares, cujas tipologias de intervenção são, concretamente:

**DLBC RURAL
DUECEIRA 2030**

LEADER

PEPAC 2027

D.1 DLBC - DESENVOLVIMENTO LOCAL DE BASE COMUNITÁRIA

TIPOLOGIAS DE INTERVENÇÃO

D1111.

PEQUENOS INVESTIMENTOS NA EXPLORAÇÃO AGRÍCOLA

D1112.

PEQUENOS INVESTIMENTOS NA BIOECONOMIA E ECONOMIA CIRCULAR

D1113.

INVESTIMENTOS EM DIVERSIFICAÇÃO, COMÉRCIO E SERVIÇOS ASSOCIADOS

D1114.

INOVAÇÃO NA COMERCIALIZAÇÃO, CADEIAS CURTAS E MERCADOS LOCAIS

D1115.

CONSERVAÇÃO E VALORIZAÇÃO DO PATRIMÓNIO RURAL, NATURAL, CULTURAL E GASTRONÓMICO, INCLUINDO ALDEIAS INTELIGENTES

mais informações
www.dueceira.pt
239 995 268

**OBJETIVOS
DE DESENVOLVIMENTO
SUSTENTÁVEL**



DLBC Rural DUECEIRA2030 Concurso D.1111

2

O Concurso D.1111 - Pequenos Investimentos na Exploração Agrícola, cujo terminus ocorreu em Dezembro de 2025, encontra-se em fase final do processo de decisão.

Tendo constituído a primeira intervenção no âmbito da implementação das Estratégias de Desenvolvimento Local e, neste caso, a preconizada pela Dueceira, sofreu algum atraso derivado essencialmente de parametrização e especificações técnicas na plataforma nacional - Balcão dos Fundos para a Agricultura, da responsabilidade da Autoridade de Gestão.

Foram 15 as candidaturas submetidas com uma proposta total de investimento a rondar o meio milhão de euros. Com uma dotação de aproximadamente 214.000,00 (ajuda pública a fundo perdido) permite o apoio a 50% de projectos agrícolas de pequena dimensão financeira mas grandes no seu potencial de apoio aos produtores locais e ao crescimento local do sector.



DLBC Rural DUECEIRA2030 Concurso D.1112

3

Encontra-se a decorrer até 3 de Julho (17:00) o concurso da Tipologia de Intervenção Pequenos Investimentos da Bio Economia e Economia Circular, perspectivando investimentos propostos para os concelhos de Lousã, Miranda do Corvo e Vila Nova de Poiares.

**DLBC RURAL
DUECEIRA 2030**

AVISO DE CONCURSO: D.1112 - PEQUENOS INVESTIMENTOS

BIOECONOMIA ECONOMIA CIRCULAR

DE 11 DE MAIO A 03 DE JULHO DE 2026

MARCAÇÃO DE
REUNIÕES DE
ESCLARECIMENTO

239 995 268

dueceira@dueceira.pt

www.dueceira.pt



CONCELHOS DE
LOUSÃ
MIRANDA DO CORVO
VILA NOVA DE POIARES

32
DUECEIRA
associação de desenvolvimento do ceira e dueça
Lousã | Miranda do Corvo | Paredes | Vila Nova de Poiares



23.27
pepac
Plano Estratégico da
Política Agrícola Comum
Contínente



Cofinanciado pela
União Europeia

**DLBC Rural DUECEIRA2030
Concurso D.1112**

Os principais elementos para consulta, visando a preparação de candidaturas -Portaria Regulamentar | Orientações Técnicas | Normativos- podem ser consultados no site da DUECEIRA em www.dueceira.pt [Concursos]. Também disponível a seguinte Ficha de Apoio para uma primeira abordagem aos conceitos subjacentes:



TERRAS DA CHANFANA

Turismo Autêntico



5

Terras da Chanfana - Turismo Autêntico já arrancou

Em Maio, foi dado mais um passo importante para afirmar a região como destino imperdível, com a assinatura do Termo de Aceitação do projecto "Terras da Chanfana - Turismo Autêntico", em Évora, numa cerimónia que contou com a presença do Ministro da Economia e da Coesão Territorial, Castro Almeida e do Secretário de Estado do Turismo, Pedro Machado. Por parte da Dueceira os seus Directores Victor Carvalho e Nuno Neves (Presidente e Tesoureiro da Direcção).

Este projecto, promovido pela Dueceira e apoiado pela Medida "Crescer com o Turismo" do Turismo de Portugal, une os concelhos da Lousã, Miranda do Corvo, Penela e Vila Nova de Poiares, envolvendo municípios e mais de 70 parceiros locais numa estratégia conjunta de valorização do território. Tem uma dotação próxima dos €380.000,00, com um apoio a fundo perdido de 90%.

Gastronomia, Património, Natureza e Tradições unem-se numa abordagem inovadora, com destaque para o Roteiro Sentido — uma experiência multissensorial que convida a descobrir as Terras da Chanfana de forma única.

O objetivo? Tornar este território ainda mais atractivo ao longo de todo o ano, reforçando a sua identidade, dinamizando a economia local, colocando as Terras da Chanfana no mapa dos destinos a não perder e em que todos e cada um são seus Embaixadores.

Terras da Chanfana  Uma marca que nos Une!



OBJETIVOS
DE DESENVOLVIMENTO
SUSTENTÁVEL



TERRAS DA CHANFANA

Embaixadores



6

Todos somos Embaixadores das Terras da Chanfana

Na nossa visão, um embaixador das Terras da Chanfana, é aquele que representa, com dignidade, orgulho, acrescentamos Amor, o seu território e que o dignifica e valoriza, quer numa perspectiva de concelho: Lousã, Miranda do Corvo, Penela e Vila Nova de Poiares; quer enquanto no seu Todo.

Mais do que as personalidades e as entidades que, desde o primeiro momento no Concurso televisivo "7 Maravilhas à Mesa de Portugal", deram o rosto e apoiaram formalmente o processo, passando por todos aqueles que anonimamente no seu dia contribuem para a construção da identidade local, é o sentido de pertença que exala em todos os que participam, directa ou indirectamente, neste projecto.



Ser Embaixador das Terras da Chanfana é levar mais longe a cultura, o património local, o "ser daqui". É dar a conhecer o melhor que temos, valorizando os recursos -materiais ou imateriais -, numa demanda que pretende atrair a atenção externa para uma região cheia de tesouros: gastronómicos, naturais, edificados, de usos e costumes muito próprios.

Nesta narrativa a Chanfana surge através do seu aroma, sabor e significado, naturalmente, como a Rainha, o foco dos nossos sentidos numa convergência de interesses.

Enfim, o denominador comum do território em que as diferenças na sua confecção surgem como brio, como orgulho indisfarçável de cada uma ser a melhor.

E é isso o mais importante: o cada um e todos enaltecem a sua origem, relevarem os seus ingredientes, valorizarem a sua confecção, promoverem a sua qualidade, levarem mais longe o seu significado.

TERRAS DA CHANFANA

Embaixadores



7



UM PROCESSO EM REDE, DE PARCERIA E COOPERAÇÃO QUE PRETENDE PRESTIGIAR O TERRITÓRIO ATRAVÉS DA MARCA TERRITORIAL, POTENCIANDO-O E CRIANDO FACTORES TANTO DE FIXAÇÃO DAS COMUNIDADES COMO DE ATRACÇÃO PARA VISITANTES E TURISTAS.



Em 2025, ao longo dos meses de Verão e Outono, foi possível através de um périplo fotográfico por todo o território, criar um banco de imagens que registaram um grande número de Embaixadores, entre figuras institucionais, mestres de ofícios tradicionais, visitantes anónimos, património edificado - desde os monumentos seculares às mais simples casas de xisto - locais emblemáticos e elementos identitários de natureza diversa, entre tantos outros registos únicos.

TERRAS DA CHANFANA Embaixadores



8

E, porque as fotografias registam instantes que se perpetuam no tempo e no espaço e contam a nossa História, é agora o momento de devolver à comunidade o trabalho realizado.

Este material dará corpo a um conjunto diversificado de utilizações, tais como: a dinamização das redes sociais através das páginas dedicadas das Terras da Chanfana no Facebook e Instagram, a concepção de materiais gráficos e audiovisuais (exposição itinerante, livro de prestígio, colecção de postais (*), outras a definir).

Por fim, objectivo máximo deste projecto que não se esgota nesta primeira etapa, o de criar o sentido que cada um de nós é Embaixador do território.

Terras da Chanfana  Um Sabor que nos Une!



(*) Primeiras 8 publicações nas páginas das Terras da Chanfana nas redes sociais do Facebook e Instagram

TERRAS DA CHANFANA

Roteiro Sentido



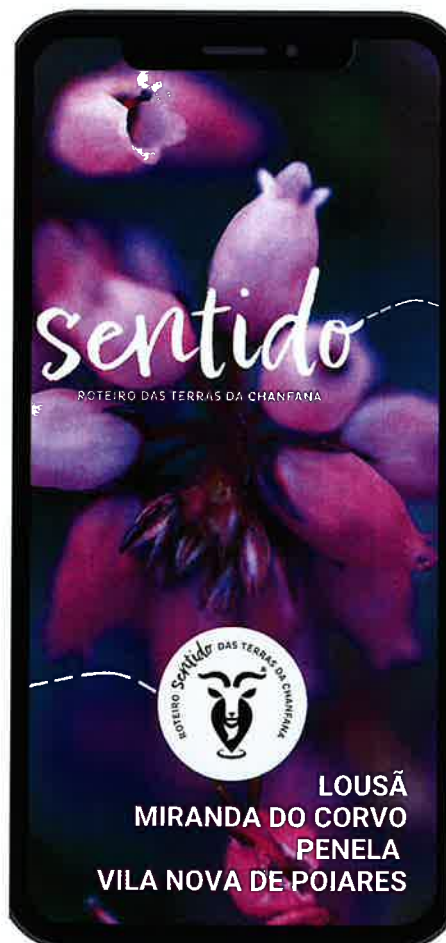
9

O Roteiro Sentido foi criado, numa primeira etapa, com suporte na Carta de Experiências Únicas e Sensoriais das Terras da Chanfana elaborada em estreita colaboração com o Centro de Estudos Geográficos e Ordenamento do Território da Universidade de Coimbra.

Tem por base conceptual a palavra/ideia "Sentido" a qual é assumida nos seus diversos significados, através de uma narrativa simples, bonita, intuitiva e bem conseguida em termos do que se deseja transmitir:

1. Relativo aos Órgãos sensoriais (5 sentidos: visão, tacto, paladar, audição, olfacto);
2. Sentimento; Acto de Sentir, Percepção;
3. Direcção, Orientação, Rumo.

Este roteiro -transformado em APP digital- transcende a sua simples função de guia turístico e encerra em si uma missão singular - a divulgação de todas as experiências possíveis de vivenciar nas Terras da Chanfana, uma região rica e diversificada composta pelos concelhos da Lousã, Miranda do Corvo, Vila Nova de Poiares e Penela. Originalmente, esta sinergia foi criada para promover o património gastronómico, mas rapidamente se alargou ao património cultural, de natureza e desporto que a região oferece.



TERRAS DA CHANFANA

Roteiro Sentido



10

Aqui, cada um dos cinco sentidos – visão, audição, olfato, paladar e tato – ganha uma dimensão holística, permitindo aos visitantes explorar as localidades pitorescas, a serra, conhecer as gentes e mergulhar nas tradições de uma maneira verdadeiramente envolvente.

Não se trata apenas de dar sentido à visita; é uma imersão sensorial completa, que se apoia nos quatro elementos da natureza – terra, água, ar e fogo – para explorar o território, estimulando a imaginação e despertando os sentidos.

Esta não é apenas uma viagem; é uma jornada de descoberta e de conexão com as Terras da Chanfana, onde cada sentido é despertado, cada experiência é vivida plenamente e cada momento se torna uma memória inesquecível.

Quero Sentir a Gastronomia

Quero Saborear a Serra

Quero Ouvir a Herança

Quero Ver a Gente

Quero Respirar a Tradição

Cada brisa carrega consigo a história e a tradição profundamente enraizadas nesta terra. Dos castelos às aldeias do xisto, cada respiração é uma conexão com o passado, presente e futuro desta região.

Terras da Chanfana

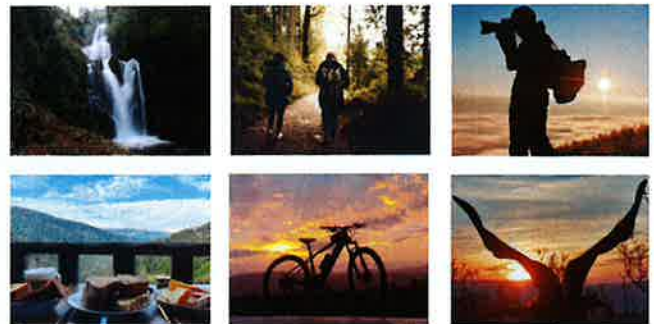


Um Território que nos Une!

parta à descoberta do

sentido

ROTEIRO DAS TERRAS DA CHANFANA



♥ Vila Nova de Poiares

♥ Penela

♥ Miranda do Corvo

♥ Lousã



SAIBA MAIS EM >> ROTEIROSENTIDO.PT

CABAZ PROVE TERRAS DA CHANFANA

11

Como criar um Núcleo de PRODUTORES do Cabaz PROVE Terras da Chanfana?



3C COOPERAR EM
CIRCUITOS
CURTOS

prove

COMO FUNCIONA?

- 1º Três a Cinco produtores unem-se para constituir um núcleo PROVE no seu território
- 2º Periodicamente os produtores reúnem-se e organizam os cabazes de acordo com as encomendas dos clientes e com os produtos da época
- 3º No dia da entrega, os produtores preparam os cabazes e fazem a sua distribuição no local seleccionado
- 4º Na semana seguinte, os produtores voltam a reunir-se para dividirem o dinheiro da semana anterior e retomam todo o processo de organização dos cabazes

QUAIS AS VANTAGENS?

- Criação local de empregos.
- Pagamento imediato e justo dos produtos agrícolas.
- Forma alternativa para escoamento da produção agrícola.
- Reconhecimento do trabalho agrícola por parte dos consumidores.



DAR 'VOZ' e 'ROSTO'
AOS NOSSOS PRODUTOS



O PROVE permite que os pequenos produtores possam organizar e planear o seu negócio, tornando-se mais empreendedores e capazes de descobrir novas formas de utilização dos seus recursos e conhecimentos

Apoios

A TÍTULO GRATUÍTO

- 1 Adesão a uma marca registada e com reconhecimento no mercado.
- 2 Apoio técnico de um conjunto de entidades parceiras com competências diversas
- 3 Acções de demonstração da implementação da metodologia.
- 4 Formação e acompanhamento para implementação do processo.
- 5 Intercâmbio entre produtores e mediadores.
- 6 Conjunto de ferramentas para a implementação da metodologia: manual; plataforma de gestão de encomendas; site; folheto promocional; campanha de comunicação arrojada e dinâmica adaptada a cada território e núcleo de produtores.
- 7 Adesão à REDE de parceiros do PROVE.

Email: encomendas.mirandadocorvo@prove.com

Como aderir, como CONSUMIDOR, ao Cabaz Prove Terras da Chanfana?

Cabazes
PROVE
TERRAS DA CHANFANA

RESERVE O SEU!
www.prove.com.pt

Entregas: às Quintas-Feira
Lousã e Miranda do Corvo

CABAZ PROVE TERRAS DA CHANFANA núcleos da Lousã e Miranda do Corvo

5 RAZÕES PARA ESCOLHER O CABAZ PROVE TERRAS DA CHANFANA



prove

20 anos



5 razões para escolher PROVE

O PROVE existe para aproximar quem produz e quem consome



Produtos locais e da época **1.**



Relação de proximidade (confiança) **2.**



Apoio a pequenos produtores e ao território **3.**



Menos "voltas" até à sua mesa (cadeia curta) **4.**



Mais sabor e consciência no dia a dia **5.**



- OBJETIVOS DE DESENVOLVIMENTO SUSTENTÁVEL**
- 2** FOME ZERO E AGRICULTURA SUSTENTÁVEL
 - 8** TRABALHO DIGNO E CRESCIMENTO ECONÓMICO
 - 12** PRODUÇÃO E CONSUMO SUSTENTÁVEIS
 - 13** AÇÃO CLIMÁTICA

REDE INTERMUNICIPAL DE APOIO ÀS VÍTIMAS DE VIOLÊNCIA DOMÉSTICA

13



REDE INTER MUNICIPAL DE APOIO À VÍTIMA DE VIOLÊNCIA DOMÉSTICA

LOUSÃ | MIRANDA DO CORVO | PAMPILHOSA DA SERRA
PENACOVA | PENELA | VILA NOVA DE POIARES

TIPOS DE APOIO

- ACOMPANHAMENTO PSICOLÓGICO E SOCIAL A ADULTOS, CRIANÇAS E JOVENS
- DIREITOS E GARANTIAS NO ESTATUTO DE VÍTIMA
- ACESSO AO APOIO JURÍDICO
- INDEMNIZAÇÃO DAS VÍTIMAS
- MEDIDAS DE PROTEÇÃO E SEGURANÇA
- REGULAÇÃO DAS RESPONSABILIDADES PARENTAIS

**NÃO À VIOLÊNCIA DOMÉSTICA NÃO HESITE...
E NO NAMOROPEÇA APOIO! DENUNCIE!**

LINHAS DIRETAS
927 057 059
927 057 333
937 987 145



Cofinanciado pela
União Europeia

**OBJETIVOS
DE DESENVOLVIMENTO
SUSTENTÁVEL**

NÚMEROS DE SINALIZAÇÕES 2025/2026 NO TERRITÓRIO: 213

65 Vítimas, Crianças e Jovens em Acompanhamento Psicológico

148 Vítimas, Adultos em Apoio Psicológico e Social



ACTIVIDADES DOS ASSOCIADOS

14

ADIP - ASSOCIAÇÃO DE DESENVOLVIMENTO DE INTEGRADO E POIARES

ADIP - HÁ 28 ANOS A FORMAR OS RECURSOS HUMANOS DA REGIÃO!

Plano de Formação ADIP 2026

Junho / Julho - Setembro / Outubro

4647 N2	Liderança e trabalho em equipa		25 HORAS
0592 N4	Legislação laboral		25 HORAS
9650 N2	Interação e rotinas diárias com crianças e jovens com NEE		25 HORAS
7846 N2	Informática - noções básicas		50 HORAS
1531 N4	Gestão de conflitos		25 HORAS
9648 N2	Educação para os afetos e sexualidade		25 horas



Nível 2



Nível 4



LOCAL: Sede da ADIP ou em outra localidade, desde que garantido o nº de participantes (16) e as condições de espaço e equipamento.



HORÁRIO: Laboral e/ou pós-laboral



REGALIAS: Subsídio de alimentação (horário pós-laboral) e certificado de qualificações.



PÚBLICO-ALVO

Adultos/as maiores de 18 anos, com pelo menos o 4º ano de escolaridade (N2) e com pelo menos o 9º ano de escolaridade (N4).



ADIP - ASSOCIAÇÃO DE DESENVOLVIMENTO INTEGRADO DE POIARES

Departamento de Formação e Desenvolvimento

Zona Industrial de S. Miguel | 3350-214 Vila Nova de Poiares

Tel: 239429000 (custo de chamada para a rede fixa nacional)

e-mail adipformacao@gmail.com



23

Junho 2026



32
DUECEIRA
Associação de desenvolvimento local e coesão
Lousã | Miranda do Corvo | Penela | Vila Nova de Poiares



pepac
23 27
Associação Europeia de
Polícia Agrária do
Continente



**Cofinanciado pela
União Europeia**

